

# HOMINIS *news*

Para estar más cerca y comunicados siempre.

Estimado socio/a,

Para una atención más ágil, utilizá el canal correspondiente a tu consulta:

👉 **Cambios de plan o reingresos:**

Presencialmente en nuestras sucursales.

Por correo electrónico: [miplan@mphominis.com.ar](mailto:miplan@mphominis.com.ar)

👉 **Autorizaciones y Consultas de Cobertura para socios:**

A través de este [enlace](#)

👉 **Credencial digital:**

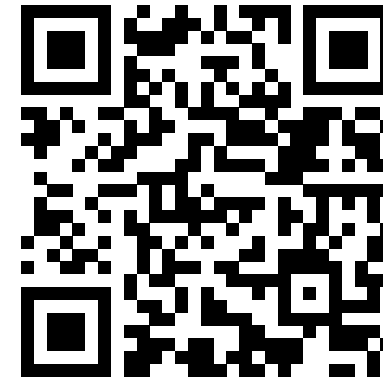
A través de este [enlace](#)

Escaneá y descargá:

Si usás Android



Si usás iOS



👉 **Facturación:**

A través de este [enlace](#)

👉 **Consultas sobre aportes:**

[fiscalizacion.aportes@hominis.com.ar](mailto:fiscalizacion.aportes@hominis.com.ar)

👉 **Consultas sobre facturación y pagos:**

[cobranzas.afiliados@hominis.com.ar](mailto:cobranzas.afiliados@hominis.com.ar)

👉 **Altas de bebés (hasta 1 año):**

[nacidos@mphominis.com.ar](mailto:nacidos@mphominis.com.ar)

👉 **Información sobre tu plan y cobertura:**

Consulta la app móvil de Hominis o ingresando a tu canal de autogestión en **[mihominis.com.ar](http://mihominis.com.ar)**

👉 **Redes Sociales Oficiales:**

Instagram: [Link](#) • Hominisok

Linkedin: [Link](#) • Hominis Medicina Prepaga

Facebook: [Link](#) • Hominis Medicina Prepaga

👉 **Reclamos o quejas:**

En cualquier sucursal.

Llamando al Centro de Atención al Socio: 0810-999-1950.

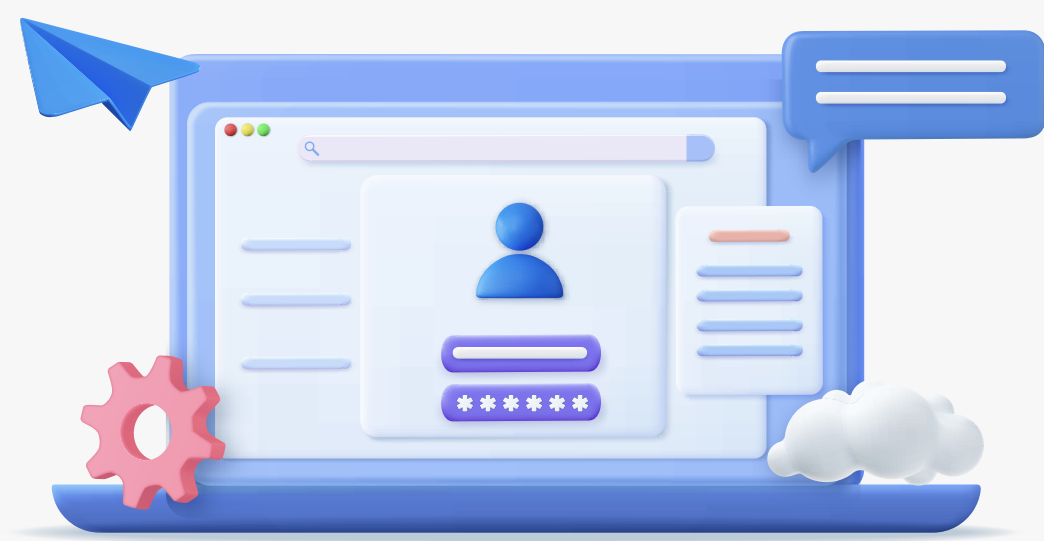
Para más información, visitá

**[www.hominis.com.ar](http://www.hominis.com.ar)** o

llama al **0810-999-1950**.

**IMPORTANTE:** Los correos electrónicos oficiales de Hominis siempre terminan en [@mphominis.com.ar](mailto:@mphominis.com.ar).

Desconfíe de cualquier otro remitente.



**¡Muchas gracias!**

